

# L'OBSERVATOIRE PERMANENT DES COÛTS DE LA CONSTRUCTION



# IRIEC

Institut de recherche  
& d'information économique  
de la construction



# L'IRIEC : SON HISTOIRE



L'Institut de Recherche et d'Information en Économie de la Construction est une structure associative loi 1901 qui soutient l'Observatoire Permanent des Coûts de la Construction (OPCC) et assure son rayonnement institutionnel.



# LES MEMBRES FONDATEURS DE L'IRIEC



L'**Untec** apporte à cette association son expertise et sa méthodologie en matière de connaissance des coûts de la construction ; elle s'appuie sur **un important réseau d'adhérents** pour contribuer à la qualité des travaux de l'Observatoire.

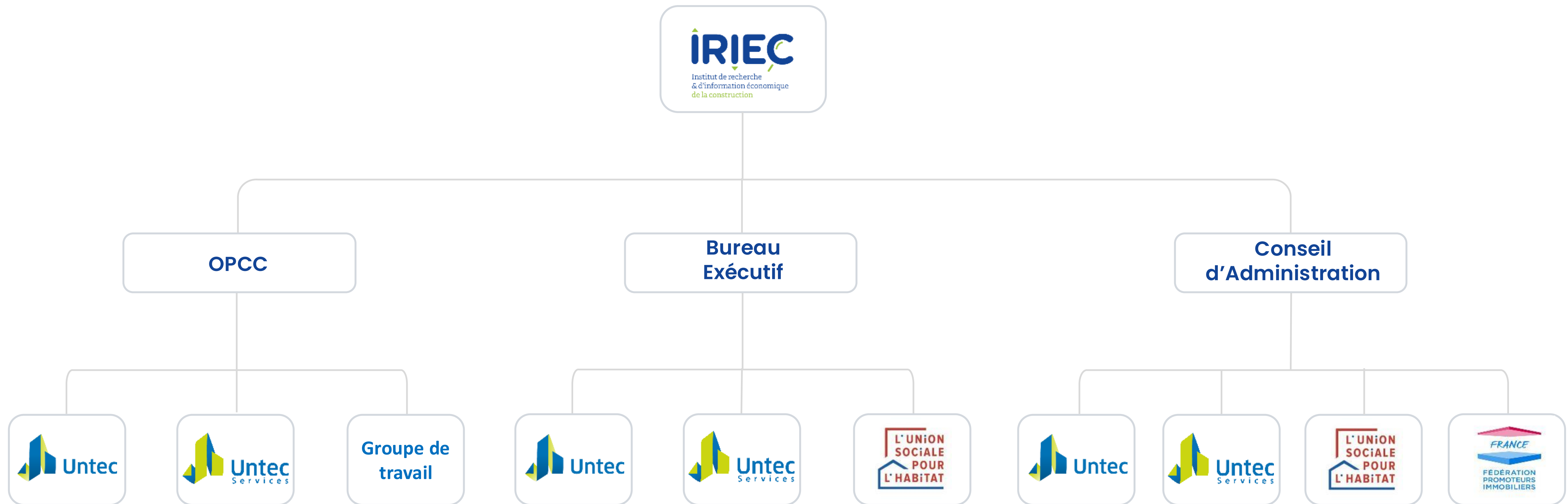


**Untec Services** soutient logistiquement l'Observatoire en structurant **le réseau des adhérents à l'IRIEC** autour de la réponse aux demandes d'études et de la production d'indicateurs de coûts pertinents, ainsi que dans les actions de communication inhérentes aux activités de l'IRIEC et de l'Observatoire.

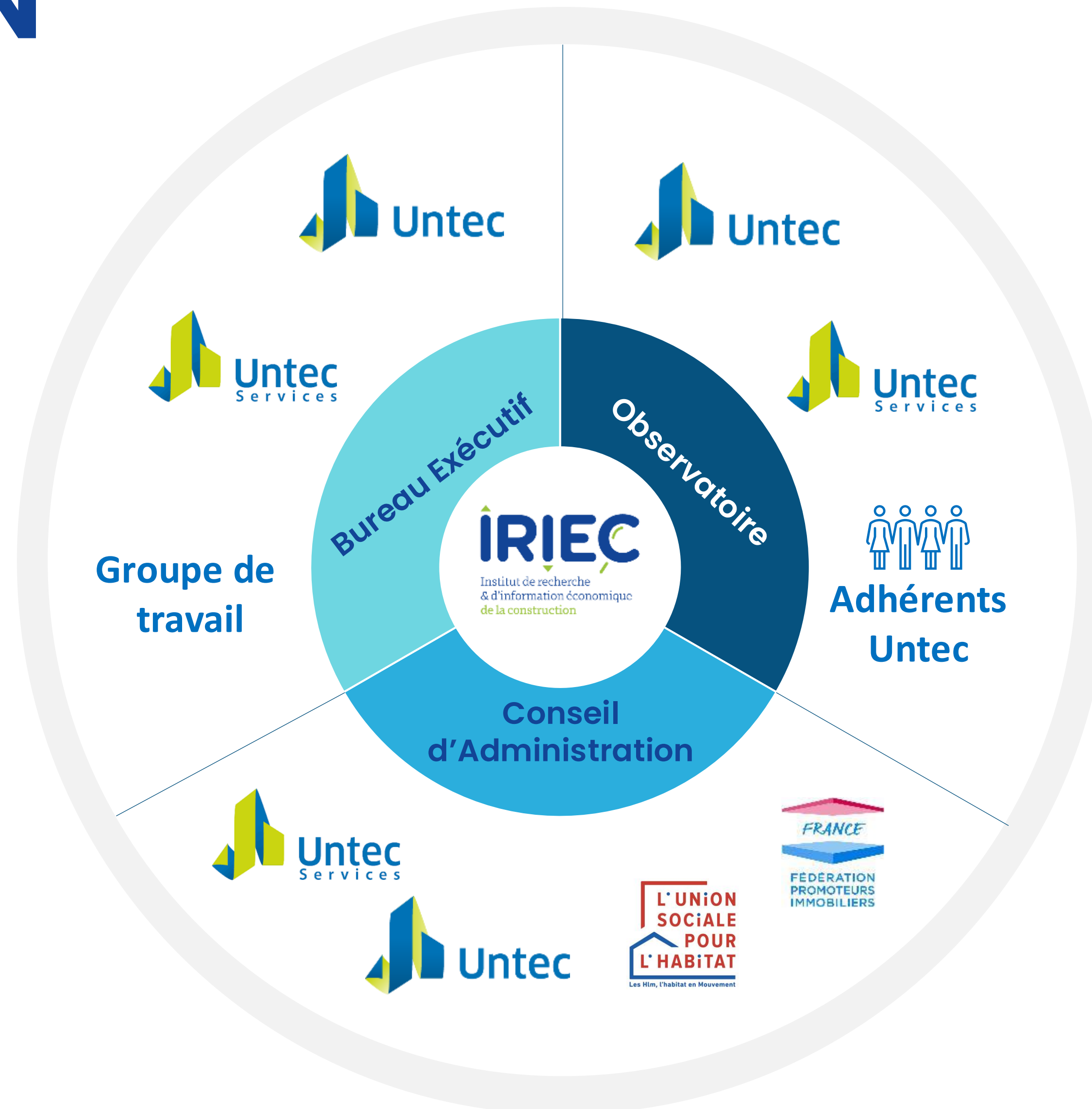


L'**USH**, acteur majeur du secteur du logement social en France, apporte **une contribution essentielle dans la remontée de données pertinentes dans leur domaine**, ainsi que dans la définition des orientations stratégiques de l'IRIEC.

# ORGANISATION DE L'IRIEC



# L'ORGANISATION DE L'IRIEC



# LES MISSIONS DE L'OBSERVATOIRE



Les fondateurs de l'IRIEC (Untec, Untec Services et USH) ont la volonté commune d'accompagner les acteurs de l'acte de construire dans **la constatation, l'analyse et la projection des coûts de la construction**, en rapport avec les multiples facteurs de leur évolution, dont notamment **l'évolution de la réglementation, des technologies et des pratiques du secteur du bâtiment**.



L'IRIEC entend développer les travaux de l'observatoire dans deux dimensions :

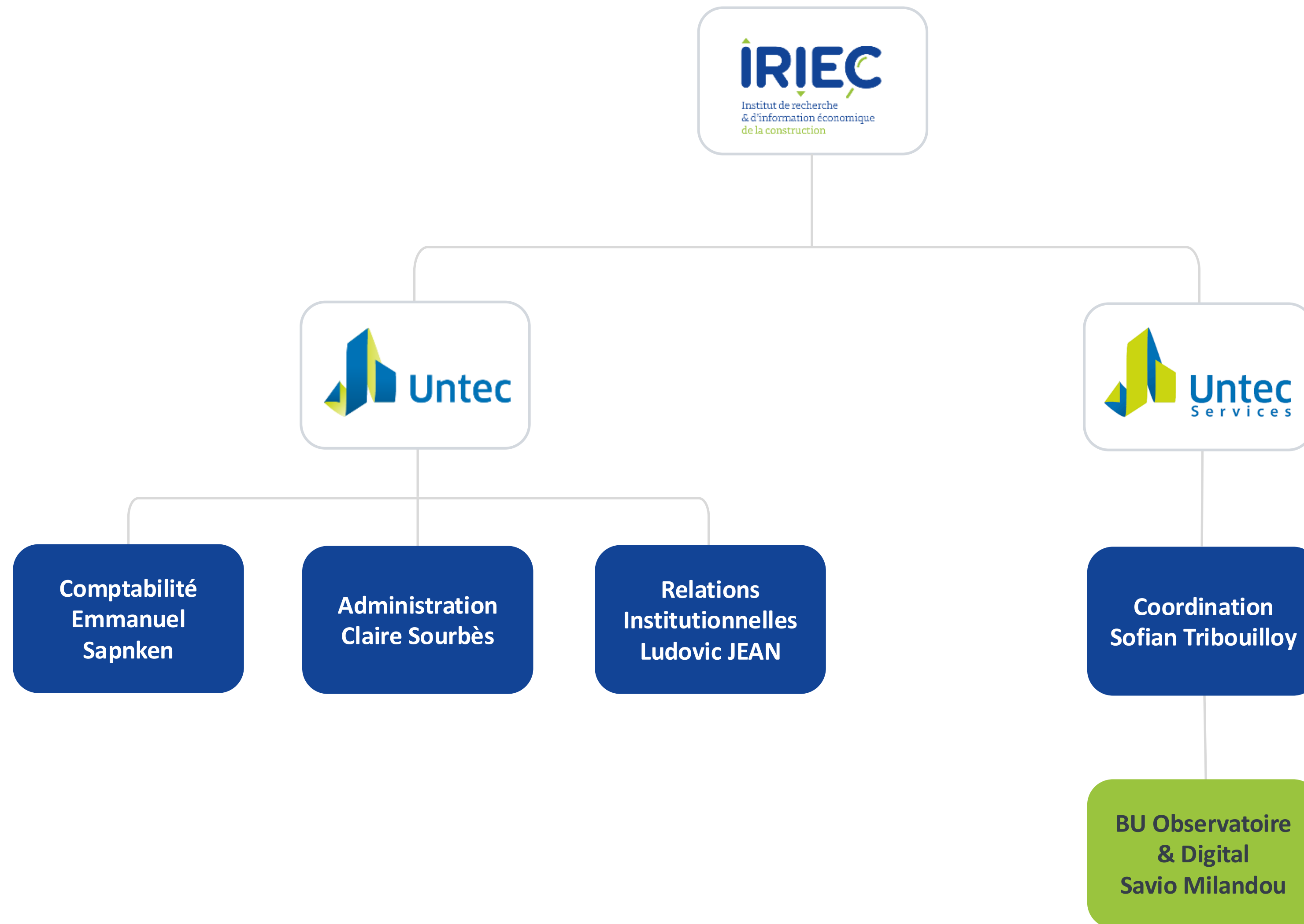
1. **Une dimension permanente**, à travers l'élaboration et la publication d'**indicateurs permanents des coûts** constatés de la construction ;
2. **Une dimension conjoncturelle**, à travers la réalisation **d'études spécifiques**, au gré des demandes d'acteurs de l'acte de construire, fédérations, associations, sociétés privées ou mixtes



Le travail réalisé par l'OPCC est élaboré avec **le soutien d'un vivier d'économistes de la construction adhérents référencés par l'institution**.

Les économistes de la construction adhérents sont référencés selon leur profil de compétence (secteur géographique, profil d'expérience et d'activité, typologie d'ouvrage).

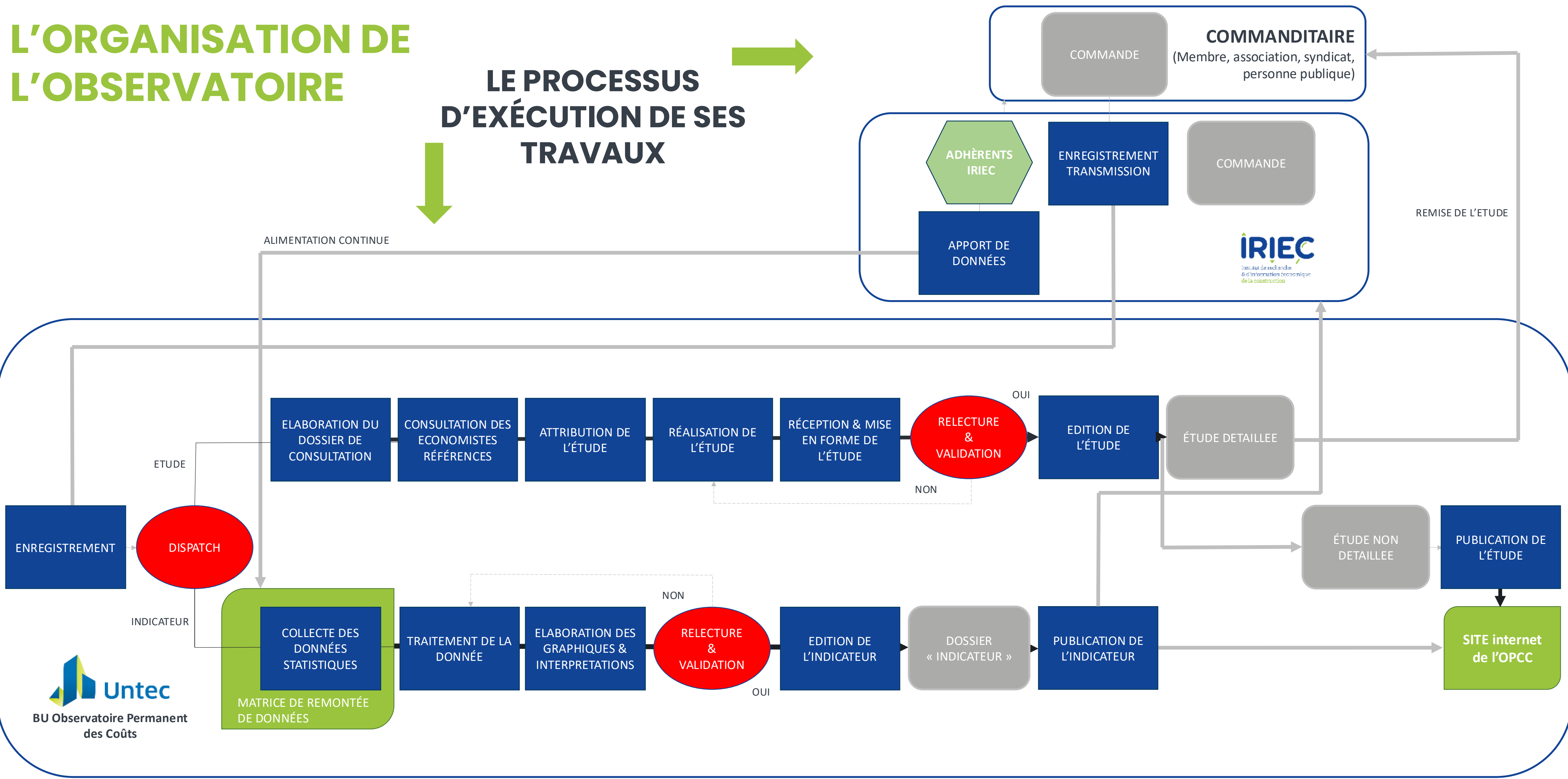
# L'ORGANISATION DE L'OBSERVATOIRE





# L'ORGANISATION DE L'OBSERVATOIRE

## LE PROCESSUS D'EXÉCUTION DE SES TRAVAUX





# SES RÉALISATIONS



## Publié

2022 - L'impact de la RT 2012 et perspectives concernant la RE2020



## En cours de réalisation – études commandées

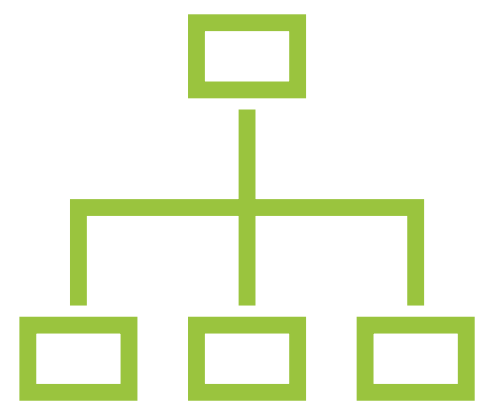
- L'identification, l'estimation et le suivi de l'impact de l'évolution réglementaire et législative sur le coût de la construction du logement social.
- L'objectivation des coûts d'opération de rénovations environnementales du parc de logement social existant.



## En cours de réalisation – OPCC

- Mise en place d'un outil de collecte de données en ligne
- Collecte permanente de coûts de construction, objectif : 3 indicateurs en 2023
- Communication des unités caractéristiques par type de bâtiment

# AVANTAGES DE L'OBSERVATOIRE PERMANENT DES COÛTS DE LA CONSTRUCTION



Une structure  
dynamique et  
représentative



Une pluralité  
d'adhérents  
partenaires  
institutionnels



Un réseau  
d'économistes de  
la construction  
référencés

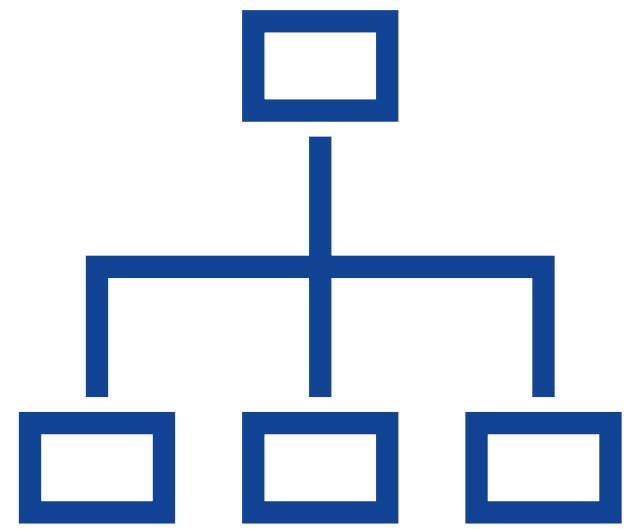


Une expertise  
dans l'analyse  
des coûts



Une approche  
des coûts  
compatible à  
l'international

# UNE STRUCTURE DYNAMIQUE ET REPRÉSENTATIVE



L'IRIEC, pour la représentativité et les orientations stratégiques



Untec services pour le management et la communication



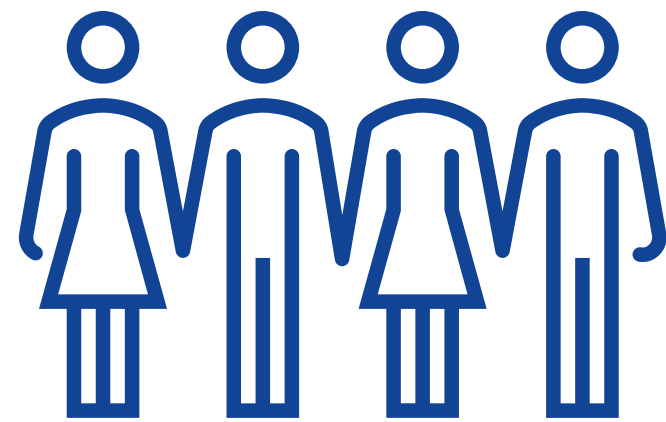
L'Untec pour la méthode, la rigueur et l'expertise

## UNE PLURALITÉ D'ADHÉRENTS PARTENAIRES INSTITUTIONNELS



- » Des partenaires représentatifs du milieu de la construction
- » Un vaste réseau représentatif des différents types d'ouvrage
- » Une importante source de remontée d'informations sur les coûts
- » Une réelle représentativité sur l'ensemble du territoire

## UN RÉSEAU D'ÉCONOMISTES DE LA CONSTRUCTION RÉFÉRENCÉS



Un référentiel de professionnels validés par l'untec



Un vivier de professionnels disponibles et réactifs

# UNE EXPERTISE DANS L'ANALYSE DES COÛTS



Des estimateurs au quotidien



Des praticiens (conception et conduite de travaux)



Des professionnels de terrain (connaissance des réseaux en région)

## UNE APPROCHE DES COÛTS COMPATIBLE A L'INTERNATIONAL

**ICMS**

INTERNATIONAL  
COST  
MANAGEMENT  
STANDARD



Une méthode d'estimation uniforme sur le territoire national



Une nomenclature des coûts compatible à l'international





Institut de recherche  
& d'information économique  
de la construction

# Merci

Ludovic JEAN

*Vice-Président de l'Untec en charge de  
la Recherche & du Développement*

[l.jean@untec.com](mailto:l.jean@untec.com)

